

LAGERHAUS TGAPALOTTA



Vorderansicht mit Aufenthaltsraum

„Tgapalotta“ ist eine idyllisch gelegene Holzhütte mit 24 Schlafgelegenheiten (Matratzenlager) in diversen Zimmern. Zum Haus gehört ein weitläufiges-Gelände (ca. 10'000m²). Das Grundstück ist **nicht** durch eine Zufahrtsstrasse erschlossen. Vom Parkplatz ist mit rund 5 Minuten Fussmarsch zur Hütte zu rechnen.

Die Hütte verfügt über Strom- und Wasseranschluss. Im Schlaftrakt hat es sanitäre Anlagen mit fliessendem Wasser. Die Küche und der Aufenthaltsraum sind in einem weiteren Teil der Hütte untergebracht. Auf dem Gelände hat es eine Feuerstelle.



Ansicht mit Schlaftrakt

Die Lagerhütte Tgapalotta ist einfach eingerichtet, daher eignet sie sich kaum für Leute, die nicht auf Komfort verzichten können. Es ist hingegen für all diejenigen ideal, die einmal etwas abseits von Lärm und Hektik ein paar Ferientage verbringen möchten. Im Sommer lockt in rund 15 Minuten Fussmarsch der Heidsee zum Bade. In den Wintermonaten kann man direkt von der Skipiste zur Hütte fahren.

Weitere Informationen auf den nachfolgenden Seiten.

HAUSVERMIETUNG

Katholisches Pfarramts St. Gallus
Dübendorfstrasse 60, 8051 Zürich
Telefon 044 325 30 70 / Fax 044 325 30 71
oder e-Mail: pfarramt.st-gallus@zh.kath.ch



LAGE

Die Lagerhütte liegt abseits des Zentrums in einer Waldlichtung in der Nähe der Rothornbahn. Sie besteht aus einer Küche, einer Wohn- und einem Schlaftrakt, Darin integriert sind zwei Waschräume mit Dusche und Toilette. In den einzelnen Zimmern und im Aufenthaltsraum gibt es Elektroofen.

Zur Hütte gehört ebenfalls grosses weitläufiges Gelände.

Es besteht **keine direkte Zufahrt** zur Hütte. Die Anfahrtsstrasse kann zum Ein- bzw. Ausladen genutzt werden. Gleich daneben können zwei *Parkplätze* (nur für die ganze Aufenthaltszeit) gemietet werden. Von hier ist Hütte in rund 5 Minuten Fussmarsch gut erreichbar.

ANMELDUNG / ANNULLIERUNG

Die Anmeldung hat schriftlich zu erfolgen. Sie wird durch die Überweisung einer Anzahlung von Fr. 75.-- gültig. Die Reservation wird durch eine Kopie des ausgefüllten Mietvertrages bestätigt. Eine Annullierung der Miete ist sofort dem Pfarreisekretariat zu melden. Für die Umtriebe wird der Anzahlungsbetrag zurückbehalten.



Vierzimmer mit Blick zum Rothorn

HAUSÜBERGABE / HAUSABNAHME

Sie erfolgt durch unsere Verwalterin

Frau Bernadette Baltermi, 7082 Obervaz -Zorten, Telefon 081 384 19 28

zur abgesprochenen Zeit. **Mindestens 24 Stunden** vor der Abreisezeit ist mir ihr telefonisch Kontakt aufzunehmen.

Die Reinigung der Hütte erfolgt durch die Mieter. Auf die vereinbarte Abreisezeit muss das Haus geputzt abnahmebereit sein. Die Kontrolle und das Ablesen des Stromverbrauches erfolgt durch Frau Baltermi.

Von ihr werden auch die Verträge zur Rechnungsstellung ans Sekretariat gesandt.

POST / TELEFON

Es wird keine Post zugestellt.

Es besteht kein Telefonanschluss

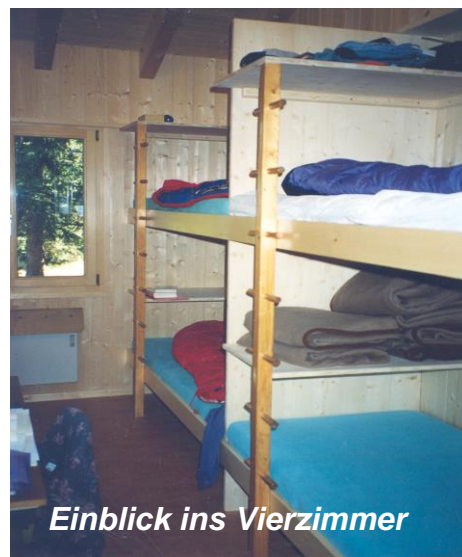
SELBER MITBRINGEN

Putz – und Abwaschmittel

Geschirr- und Handtücher

Boden – und Abwaschlappen

WC Papier

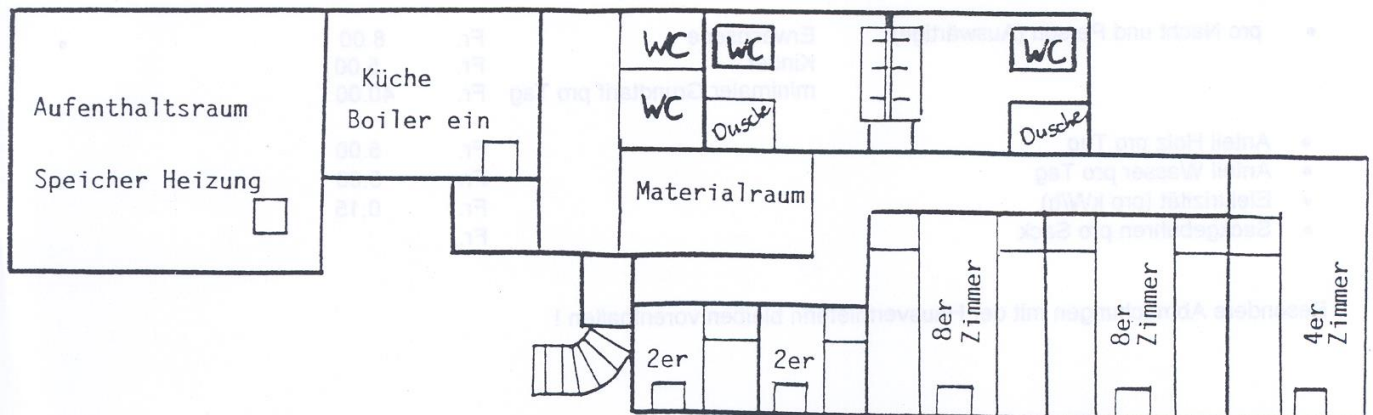


SCHLAFEN

Die Schlafbaracke umfasst fünf Zimmer mit insgesamt 24

Schlafplätzen (Kajütenbetten) mit Matratzen und Woldecken). Der Schlafsack ist selber mit zu bringen!

Die Räume sind gemäss untenstehendem Grundriss aufgeteilt.



Grundriss vom Lagerhaus Tgapalotta

PREISE

Hausübergabe / Abnahme:

Verwalterin Fr. 75.00

Übernachtungspreise:

Pfarrreiangehörige (pro Nacht):

Erwachsene Fr. 12.00

Kinder Fr. 7.00

Auswärtige Personen (pro Nacht):

Erwachsene Fr. 16.00

Kinder Fr. 10.00



Parkplatz: Fr. 6.00 (pro Tag und Platz)

Die Benutzung wird für die ganze Aufenthaltsdauer verrechnet.

Wasserbenutzung (Pauschal pro Tag): Fr. 5.00

Strom und Elektrizität: nach Verbrauch

Kurtaxe Fr. 2.00 (pro Person/Tag)

Mietbedingungen / Reservation

Die eigenen Vereine haben vor den Pfarrreiangehörigen und diese vor den übrigen Interessierten Vorrang.

Mietbedingungen Mieten von 7 Tagen oder mehr werden bevorzugt behandelt.
Grössere Gruppen geniessen Priorität.

Über die Feiertage (Weihnachten/Neujahr, Sportferien, 1. August etc.) muss die Hütte für mindestens 1 Woche gemietet werden.

Reservation: 12 Monate im Voraus: Pfarrvereine
11 Monate im Voraus: Pfarrreiangehörige
10 Monate im Voraus: alle Interessierten

ORDNUNG / SCHÄDEN

Wer das Haus nicht sauber verlässt, dem wird die Nachreinigung in Rechnung gestellt!

Die Kehrichtsäcke gehören ins Kehricht-Häuschen

Schäden am Haus oder Inventar sind Frau Baltermi
Frau Baltermi oder dem Pfarramt St. Gallus zu melden.



MIETVERANTWORTUNG

Jeder Benützer ist **mitverantwortlich** Ein angenehmer Aufenthalt in unserem Lagerhaus ist für alle nur gewährleistet, wenn jeder Benutzer bzw. jede Gruppe für Ordnung und Sauberkeit im Haus und dem umliegenden Gelände